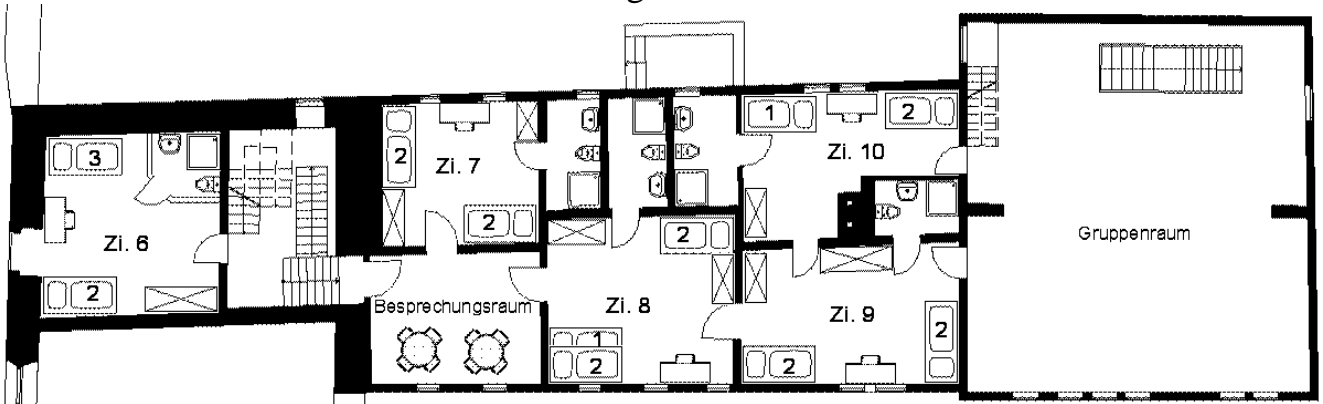


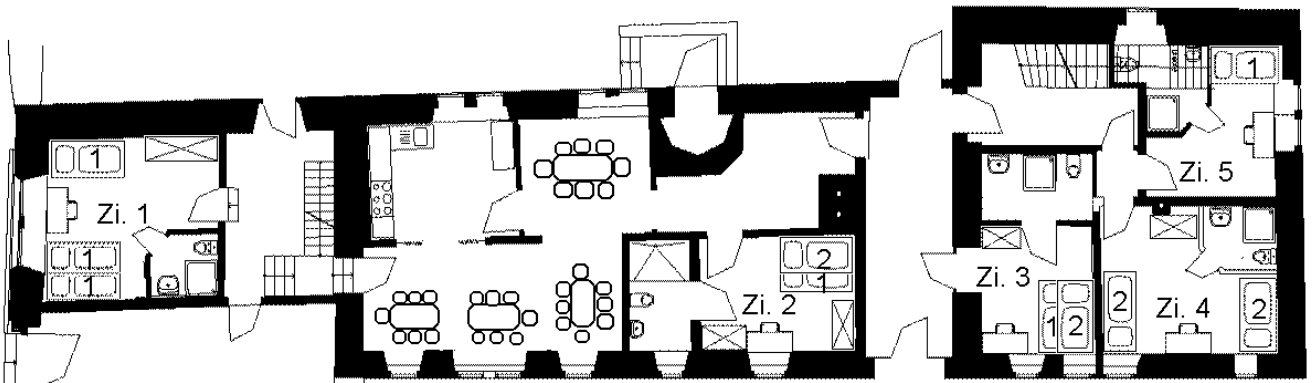
# Grundrisse und Zimmerpläne

## Grundriss des Haus Knorr

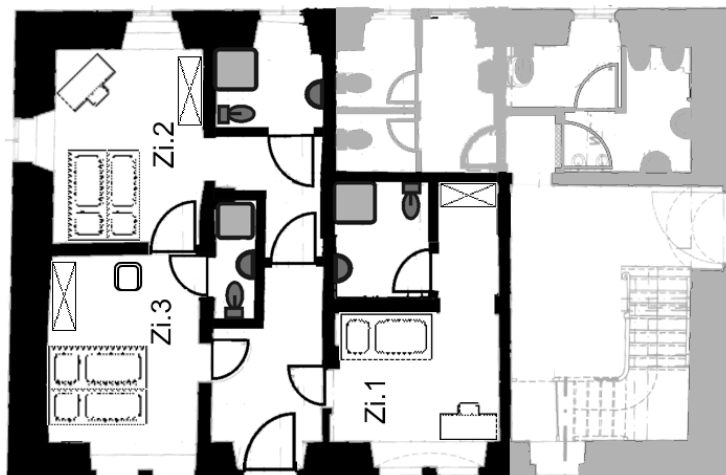
### Obergeschoss:



### Erdgeschoss:

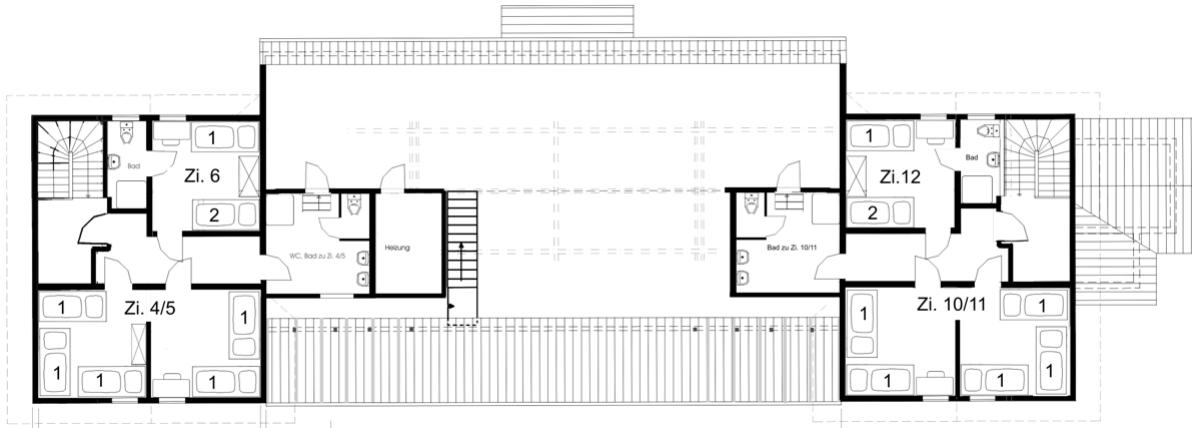


### Grundriss des Zimmerbereichs der Priorei:

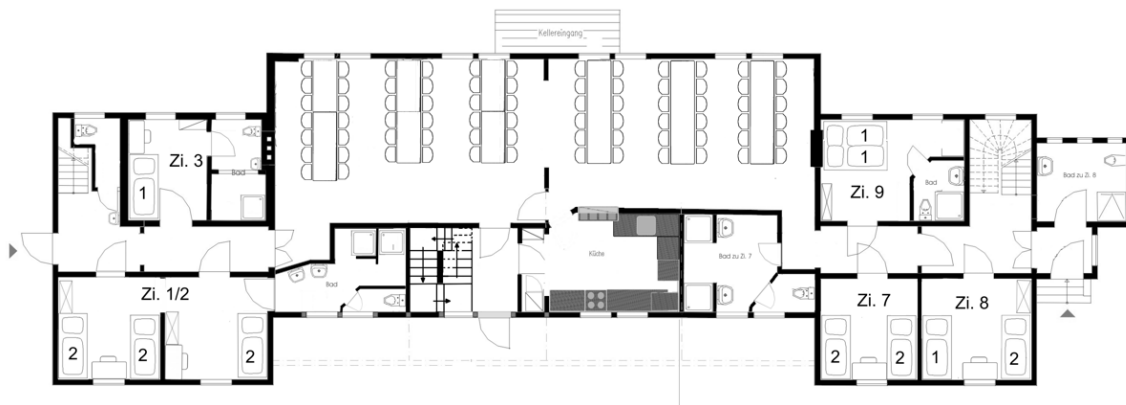


# Grundriss des Haus Moritz

## Obergeschoss:



## Erdgeschoss:



## In der Pilgerherberge

gibt es ein Einzelzimmer und einen Gemeinschaftsschlafraum. Dieser besteht aus einem Doppelbett mit darüber angebrachtem Einzelbett sowie einer „Liegewiese“ für bis zu 6 Personen.

*Die auf den nächsten beiden Seiten folgenden Belegungspläne können Sie auch auseinanderschnippeln und an die Zimmertüren kleben (Bitte mit Tesafilm, nicht mit Reißzwecken!)*

## Haus Knorr Erdgeschoss:

1: (2 Plätze - Betreuer):

---

---

2: (3 Plätze, davon 2 im Doppelbett,  
rollstuhlgerechtes Bad):

---

---

---

3: (3 Plätze, davon 2 im Doppelbett,  
rollstuhlgerechtes Bad):

---

---

---

4: (4 Plätze, bedingt rollstuhlgerecht):

---

---

---

---

5: (1 Platz, Betreuer, Bettlänge nur 1,90m):

---

Am südlichen Treppenaufgang: Zi. 1, 6, 7, 8

Am nördlichen Aufgang: Zi. 3, 4, 5, 9, 10

Zimmer 2 liegt dazwischen

Die Fenster von Zimmer 1 liegen zur öffentlichen  
Straße hin.

## Haus Knorr Obergeschoss:

6: (5 Plätze, davon ein mal 3 übereinander):

---

---

---

---

---

7: (4 Plätze):

---

---

---

---

8: (5 Plätze, davon 2 im Doppelbett):

---

---

---

---

---

9: (4 Plätze):

---

---

---

---

10: (3 Plätze):

---

---

---

## Haus Moritz links:

1&2: (EG) (6 Pl., 3x2 übereinand., Bad):

---

---

---

---

---

---

3: (EG) (eig. Bad, rolligeeignet,  
Allergikerzimmer):

---

4&5: (OG) (5 Plätze, eig. Bad nebenan):

---

---

---

---

---

6: (OG) (3 Pl., dav. 2 übereinan., Bad):

---

---

---

## Haus Moritz rechts:

7: (EG) (4 Plätze, je 2 übereinander,  
eig. Bad nebenan):

---

---

---

---

8: (EG) (3 Plätze, 2 übereinander,  
eig. Bad nebenan):

---

---

---

9: (EG) (2 Plätze im Doppelbett, Bad):

---

---

10&11: (OG) (5 Pl., eig. Bad nebenan):

---

---

---

---

---

12: (OG) (3 Pl., dav. 2 übereinan., Bad):

---

---

---

## Priorei

Priorei Zi. 1 (1Pl., mit Bad)

---

Priorei Zi. 2 (Doppel-Hochbett!, Bad)

---

Priorei Zi. 3 (Doppelbett, mit Bad)

---

---

## Pilgerherberge

Herberge, Liegewiese:

---

---

---

---

---

---

Doppelbett:

---

---

Einzelbett über Doppelbett:

---

Herberge und Zimmer teilen sich ein Bad

Einzelzimmer

---